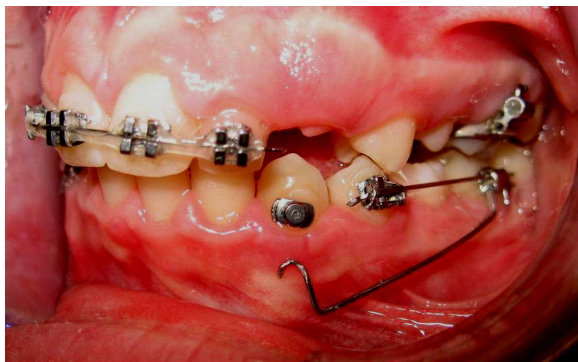




## Parte Pratica

- ◆ Tracciato Cefalometrico manuale e al PC
- ◆ Sezionali di allineamento
- ◆ Splint
- ◆ Sezionali di stabilizzazione
- ◆ Leve di intrusione ed estrusione
- ◆ Fasi necessarie ai Funzionali
- ◆ Sezionali di retrazione
- ◆ Sezionali di raddrizzamento
- ◆ Uprighting
- ◆ L'arco segmentato per arretrare il gruppo frontale



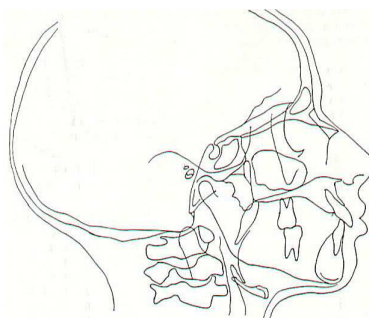
Il corso si svolgerà in 5 incontri  
Ogni incontro si svolgerà nell'arco dell'intera giornata del venerdì e nella mattina del sabato a cadenza mensile con inizio nel mese di Aprile

Verranno accettati massimo 8 Partecipanti

Verrà rilasciato un attestato di partecipazione

La parte dedicata anche agli Odontotecnici sarà tenuta dal sig. Stefano Lumetta

Sede del Corso  
EMMETI  
Forniture Dentali  
Palermo – Via Valdemone 20



Per informazioni e iscrizioni :

EMMETI Forniture Dentali - Palermo  
Sig. Giuseppe Ficarra ☎ 091 6700055  
347 67229010 - 348 0178810

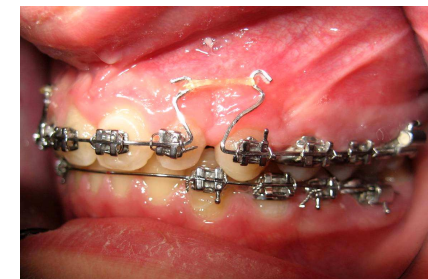
Studio Dott. Nicola Minutella



091 904082

[nicolaminutella@interfree.it](mailto:nicolaminutella@interfree.it)

## CORSO TEORICO – PRATICO DI ORTODONZIA



Relatore  
Dott. **Nicola Minutella**

in collaborazione con  
**EMMETI**  
Forniture Dentali  
Palermo



Il Corso per le sue caratteristiche è rivolto a chi pratica una ortodonzia di base , oppure a chi , essendo un purista , pratica una sola tecnica ortodontica .

In tal caso infatti , si avrà la possibilità di ampliare le proprie conoscenze, confrontandosi con diverse Scuole Ortodontiche (Ricketts , Segmentata , Boston University , Edgewise , Funzionale) , dalle quali verranno estrapolate quelle che vengono ritenute le caratteristiche migliori , per un esercizio dell'Ortodonzia quindi più completo e consapevole.

Inoltre verranno trattati molti argomenti in genere assenti nei cosiddetti "corsi base" , avvalendosi anche di mezzi audiovisivi .

Il corso sarà costantemente accompagnato dalla parte pratica e integrato dalla consegna di dispense .

A chi lo richiedesse , verrà fornita assistenza sia durante , che dopo la fine del corso .

## Programma

- L'Estetica
- Diagnosi Traversa, Verticale, Anteroposteriore
- Mediana Scheletrica , Funzionale e Dentale
- Abitudini viziate
- Il ruolo dei Tessuti Molli
- Diagnosi sulle rx : OPT , TAC e Telecranio
- Critica e confronto fra diverse Cefalometrie
- Cefalometria di Ricketts modificata
- Le estrazioni nelle diverse Scuole Ortodontiche
- Ortodonzia Intercettiva e Timing
- Scuole e Tecniche Ortodontiche a confronto
- Cenni di Biomeccanica dell'arco segmentato
- Terapia Trasversa
- Espandere in assenza di morsi crociati
- Espansione bilaterale
- Espansione differenziale ovvero monolaterale
- Mezzi espansivi : quali , come e quando
- Terapia Verticale
- I sezionali di allineamento intrasegmentario
- L'uso degli Splint come sezionali
- I sezionali di stabilizzazione
- Lo sblocco di Ricketts
- Leve di intrusione e di estrusione
- Terapia Antero - Posteriore
- La crescita ossea
- Ortodonzia Funzionale  
(Intera sessione anche per Odontotecnici)
- Distalizzatori , Trazioni Extraorali , Lip-Bumper
- I diversi tipi di Ancoraggio
- Il sogno diventa realtà e cioè l'ancoraggio assoluto senza collaborazione del paziente ovvero i MINI -IMPIANTI
- Sezionali di retrazione
- Raddrizzamento e Uprighting
- Arretramento del gruppo frontale
- Casi multidisciplinari
- Agenesie e Ortodonzia Preprotetica
- Il recupero dei Denti Inclusi
- Frenulectomia Labiale profonda
- Frenulectomia Linguale
- Il ruolo dell'Ortodontista nelle Palatoschisi
- Bite e non solo

