

INFORMAZIONI

Sede dei lavori:

Ariha Hotel
Via G. Marconi, 59
Quattromiglia Cosenza

Per informazioni e iscrizioni

Segreteria ISO

Tel. 055.304458
Fax 055.304455
iso@leone.it

oppure

Sig. Gabriele Aiello
Aria Developer Calabria leone SpA
Cell. 338/9967726

Quota di partecipazione 150,00€ + IVA

Obbligo di iscrizione

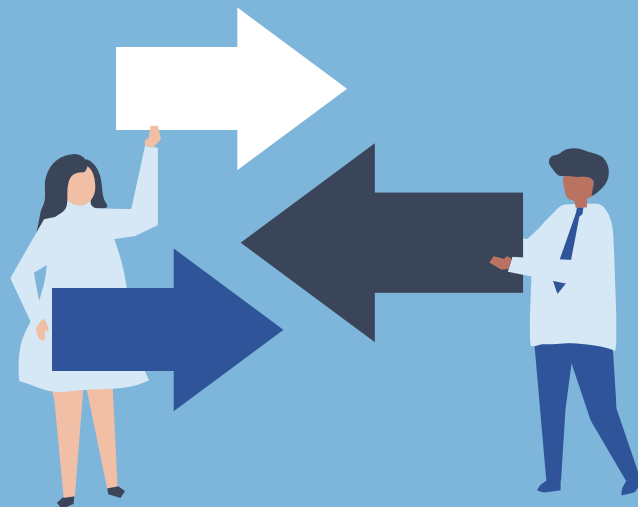
Dato il numero limitato di posti disponibili, le iscrizioni saranno accettate in ordine di arrivo.

Modalità di pagamento:

anticipato tramite bonifico bancario intestato a Leone S.p.A.
presso: Credito EmilianoCentro Imprese Prato
Codice IBAN IT98A0303202801010000090123

GRUPPO DI STUDIO ORTODONTICO

DEL DOTT. NICOLA MINUTELLA



GLI ERRORI IN ORTODONZIA E COME EVITARLI

HAI SBAGLIATO? NESSUNO È PERFETTO!

COSENZA

25 OTTOBRE 2019

Seguici su Facebook 

www.facebook.com/isocorsi

IT-17-19



Centro Formazione



Ortodonzia e Implantologia

Il Gruppo di Studio Ortodontico del Dott. Nicola Minutella è una attività di formazione ortodontica a cadenza semestrale con sede in alcune regioni d'Italia. Si prefigge di fornire un aggiornamento e un allenamento continuo a coloro che già praticano l'Ortodonzia. Il partecipante potrà acquisire maggior consapevolezza clinica, confermare le proprie conoscenze con la possibilità di ampliarle per colmare le eventuali lacune. Tutor della giornata il Dott. Nicola Minutella, particolarmente apprezzato per la chiarezza espositiva e per il pragmatismo con il quale ha formato circa 700 clinici durante i suoi Corsi Annuali che svolge da 14 anni. Gli incontri prevedono una prima parte interattiva dove i partecipanti potranno portare propri casi e se vorranno potranno anche presentarli; in alternativa saranno presentati dal tutor. In ogni caso sotto la sua guida si svolgerà un dibattito comune per poi formulare la diagnosi e definire le soluzioni terapeutiche. La seconda parte della giornata prevede una presentazione frontale su un tema precedentemente scelto dai partecipanti. Per il primo incontro l'argomento sarà scelto in base ad un sondaggio rivolto ai possibili interessati.



Dott. Nicola Minutella

Laurea in Odontoiatria e Protesi Dentaria con Lode nell'Anno Accademico 1990 - 91. Socio EOS (European Orthodontic Society). Socio SIDO (Società Italiana di Ortodonzia). Si è dedicato da sempre, esclusivamente alla specialità dell'Ortodonzia, accumulando così 25 anni di esperienza, di aggiornamenti e di

approfondimenti, con migliaia di casi risolti. Si è infatti perfezionato attraverso l'utilizzo di numerose tecniche di diverse Scuole Ortodontiche quali: Edgewise, Bidimensionale di Giannelly, Bioprogressiva di Ricketts, Tecnica Segmentata di Burstone, Straight Wire, Step System. Ha esteso le sue conoscenze e pratica anche l'Ortodonzia Funzionale, la Gnatologia e la Chirurgia Ortodontica. Si occupa inoltre del Trattamento Ortodontico delle Labiopalatoschisi, avendo pazienti in comune con l'ospedale Bambin Gesù di Roma. Fa parte dei Relatori di Ortodonzia della Leone. È Tutor di Gruppi di Studio di Ortodontisti che vengono riuniti periodicamente per aggiornamenti e approfondimenti. Ha pubblicato. Svolge costantemente Conferenze Educative presso Scuole Pubbliche e Congressi in Italia. Da 14 anni è Docente di Corsi Annuali di Ortodonzia che nel tempo si sono estesi in diverse sedi d'Italia. Ha formato a oggi oltre circa 700 Ortodontisti.

GLI ERRORI IN ORTODONZIA E COME EVITARLI

HAI SBAGLIATO? NESSUNO È PERFETTO!

PROGRAMMA

Inizio lavori ore 9.00

Cases Studies

Il dibattito sulla diagnosi e piano di trattamento dei casi portati dai partecipanti creerà spunti di discussioni e stimolo per approfondimenti. Il materiale inerente i casi da discutere potrà essere contenuto in una pen drive. In alternativa portare modelli e radiografie, che saranno trasformati in materiale multimediale dal Tutor e presentato su schermo.

Gli errori in ortodonzia e come evitarli

Nella pratica professionale non è sufficiente stare attenti per non commettere errori. Bisogna anche avere le conoscenze e le informazioni corrette e complete su cosa non si può fare o non si deve fare. Saranno presentati casi e situazioni di errori tra i più frequentemente commessi, ri-trattamenti, errori diagnostici e di terapia, incidenti di percorso ed evoluzioni inaspettate e inevitabili. Errori commessi dai colleghi e perché no, anche dal relatore stesso. Inutile dire che questo potrà risultare assai utile per evitare di incorrerci in futuro.

Fine lavori ore 17,00

Durante la giornata sono previsti coffee break e light lunch